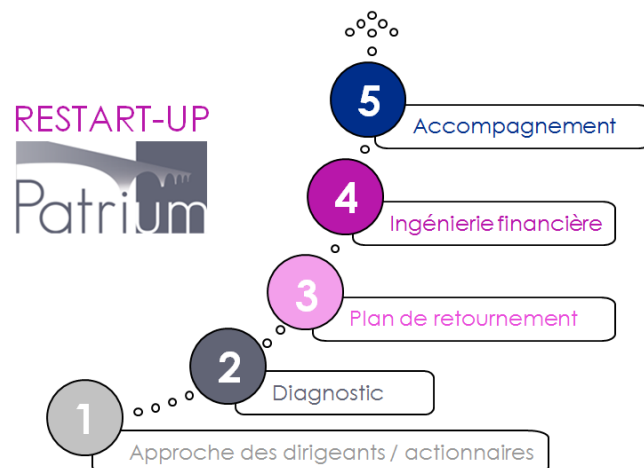


RESTART-UP

Episode 4 : L'ingénierie financière

Rappel : Qu'est-ce que le RESTART-UP ?

RESTART-UP (déf. Patrium) : redémarrer et transformer des industries encore debout & potentiellement viables pour profiter d'une nouvelle donne économique.



[Je découvre la démarche ici](#)

[J'accède à la première étape ici](#)

[J'accède à la deuxième étape là](#)

[La troisième est accessible ici](#)

Focus sur :



L'ingénierie financière

Comment assurer, sur les bases du plan, les moyens financiers nécessaires à son exécution ?
Un apport en capital est-il nécessaire, et si oui, à quelles conditions doit-il se faire ?

L'ingénierie financière du plan de retournement

Avant l'intervention de Patrium, la société en difficulté a du **utiliser beaucoup d'expédients** pour assurer sa trésorerie d'exploitation (en particulier ses payes) en **conservant de la liquidité qu'elle aurait du consommer** (en général fournisseurs et Etat) et en **tirant sur des lignes bancaires** autorisées ou non (Découverts, billets voire emprunt).

Sur plusieurs exercices cela conduit à un **équilibre financier extrêmement précaire qu'il faut impérativement consolider** dès lors que le plan de retournement établi a montré que la société peut **redevenir profitable** et est **apte à rembourser ses dettes** dans le temps.

Ce rétablissement demande plus ou moins de temps selon la situation réelle de l'entreprise et demande que ce plan prenne en compte la mise à disposition de cette même entreprise des moyens financiers pour retrouver un équilibre satisfaisant.

Les 3 étapes incontournables

D'abord et le plus rapidement possible, **rendre l'activité rentable** à tout le moins autosuffisante financièrement,

Ensuite, empêcher l'argent présent de sortir rapidement, c'est-à-dire consolider les différentes sources de liquidités confisquées (banques, états et certains fournisseurs) en présentant un **plan de remboursement cohérent et crédible**, ce en négociant avec les créiteurs.

Sur ce point deux cas de figure peuvent se présenter : avec Redressement Judiciaire et sans. Le RJ gèle l'ensemble des créances par principe mais est piloté par un administrateur judiciaire qui a peu de temps pour analyser réellement l'entreprise et le RJ oblige à être public ce qui met le doute sur l'entreprise, sans RJ c'est Patrium qui le fait.

Enfin un apport d'argent frais en **augmentation de capital**, quand c'est nécessaire, que seul un fond du type de [Patrium entrepreneurs](#) peut apporter d'abord parce qu'il est éminemment porteur de risques et ensuite parce que la rémunération cherchée et plus dans la sauvegarde des outils (au sens large) que financière. Cet apport aide aussi à la négociation avec les créanciers.

Points clés

4 – INGENIERIE FINANCIERE

Pour négocier avec les partenaires financiers un apport est nécessaire :

- › Le plus faible possible pour obliger à garder une vigilance
- › Par augmentation de capital, avec une part obligataire pour permettre un ajustement
- › A effet de levier, avec le rééchelonnement des dettes et des apports extérieurs possibles
- › Impliquant, autant que faire se peut, les dirigeants

Objectif

Assurer, sur les bases du plan, les moyens financiers nécessaires à son exécution

VALORISATION DE L'ENTREPRISE

EN INTEGRANT LE « GOODWILL » MIS EN EVIDENCE

Des questions ? Prenons contact.



0 811 26 16 19

Prochain rendez-vous

RESTART-UP

Episode 5 : L'accompagnement

juin 2019



Je transfère cette newsletter à un-e ami-e



[Je souhaite recevoir la newsletter Patrium](#)

©PATRIUM Mai 2019