



Outil citoyen au  
service de **l'emploi**  
dans **l'industrie**

---

## *L'association des fondateurs PATRIUM*

*présente*

### *LA DEMARCHE "RESTART-UP"*

*en 5 épisodes + celui-ci*

---

#### Préambule : Qu'est-ce que le RESTART-UP ?

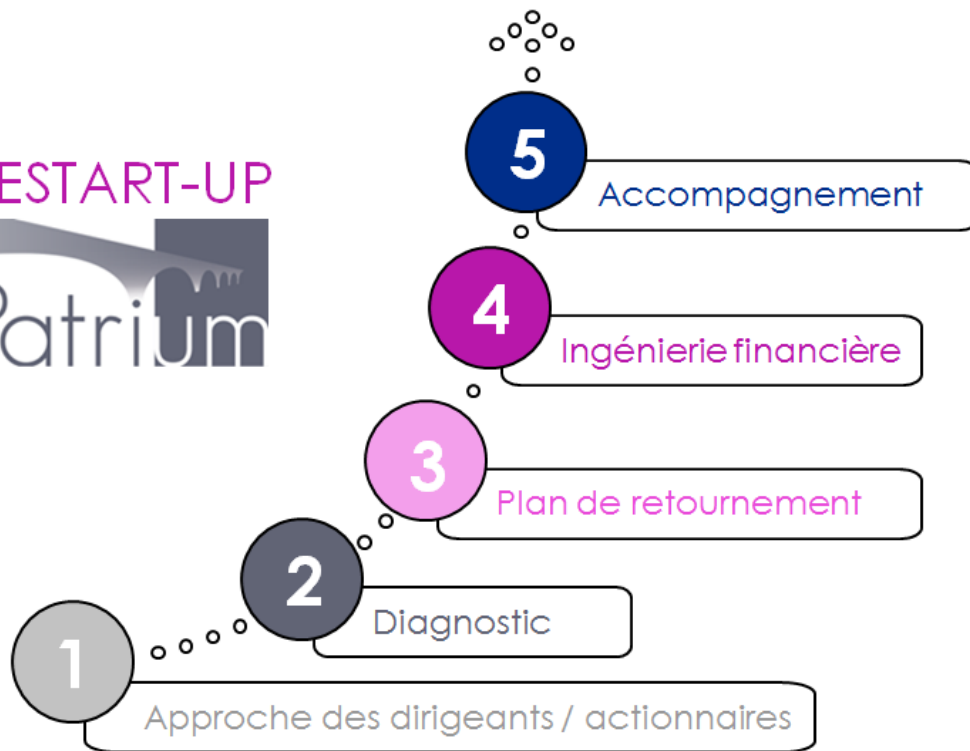
Le RESTART-UP est l'intitulé donné à l'action menée par PATRIUM : **redémarrer et transformer des industries encore debout & potentiellement viables**. Pour ce faire, les leviers actionnés sont au nombre de 4 :

1. **COLLABORATIF** : entreprise horizontale & logique des flux
2. **NUMERIQUE** : automatisation & transformation de la chaîne de valeurs
3. **RESEAU** : partenariats, complémentarité, transparence & partage
4. **SERVICES** : vendus autour des produits

Beaucoup nous demandent comment cela marche dans les faits. Que fait Patrium exactement lorsqu'une entreprise nous sollicite ? Y'a-t-il une formule magique pour redresser et pérenniser les structures ?

C'est l'objectif de cette "mini-série" de newsletters, que d'approcher plus concrètement la méthodologie Patrium. Ce préambule présente les 5 phases-clé de la démarche.

## Les 5 phases



## Les enjeux par phase

1

### L'approche

Comment les entreprises arrivent-elles dans le giron de Patrium et pourquoi ? Quelles sont les actions à mener avant, pendant et après la rencontre avec les dirigeants ? Sur quelles bases s'amorce la collaboration ?

### Le diagnostic

Sur quelles forces s'appuie Patrium pour asseoir sa légitimité et mener le diagnostic ? Quels sont les points différentiels ? Quels outils à la base de l'analyse ? Comment engager les décideurs et l'entreprise dans la démarche RESTART-UP ?

2

3

### Le plan

Comment construire le retournement ? Sur la base de quelles hypothèses tangibles ? Est-il possible pour l'exploitation d'honorer l'ensemble des dettes, et si oui, sous quelle forme et à quelle échéance ?

## L'ingénierie (financière)

Comment assurer, sur les bases du plan, les moyens financiers nécessaires à son exécution ?  
Un apport en capital est-il nécessaire, et si oui, à quelles conditions doit-il se faire ?

4

5

## L'accompagnement

Comment consolider les premières années du plan ? Qui s'en occupe et sous quelle forme ? Les dirigeants de l'entreprise sont-ils impliqués ? A quel moment prend-il fin ?

---

## Preuve par l'exemple



Grâce à une récolte de **plus de 6700 € de dons** en début d'année, Patrium a réussi à amorcer sa démarche RESTART-UP pour une entreprise de plasturgie. A la clé, **50 emplois** à sauvegarder sur le long terme et **5,5 M€ de CA** à consolider. Nous étayerons ainsi chaque phase de la démarche à travers cette étude de cas "in vitro", et dont le plan de retournement (i.e. ici de continuation) est imminent.

---

Des questions ? Prenons contact.



0 811 26 16 19

---

*Prochain rendez-vous*

**RESTART-UP**

***Episode 1 : L'approche des dirigeants et des actionnaires***

novembre 2017



Transférer cette newsletter



**Je souhaite recevoir la newsletter Patrium**

©PATRIUM Octobre 2017